

# Nachweis

## Wärmedurchgangskoeffizient

Prüfbericht  
Nr. 15-003521-PR02  
(PB-K20-06-de-01)



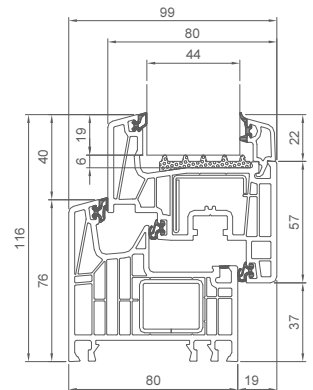
Auftraggeber Gargiulo GmbH  
Daimlerstr. 21  
72147 Nehren  
Deutschland

### Grundlagen \*)

EN 14351-1:2006+A1:2010-03  
EN 12412-2:2003-07  
\*) und entsprechende nationale Fassungen  
(z.B. DIN EN)

Produkt	Kunststoffprofil, Profilkombination: Flügelrahmen – Blendrahmen
Bezeichnung	Wingo MD 80
Leistungsrelevante Produktdetails	Material Kunststoff – PVC hart; Ansichtsbreite B in mm 116; Blendrahmen; Profilquerschnitt, Breite in mm 76; Profilquerschnitt, Dicke in mm 80; Aussteifung; Material Metall - Stahl verzinkt; Flügelrahmen; Profilquerschnitt, Breite in mm 79; Profilquerschnitt, Dicke in mm 80; Aussteifung; Material Metall - Stahl verzinkt; Einlage im Glasfalz; Material Polyethylen-Schaum; Ersatzpaneel; Dicke in mm 44; Einstand in mm 19
Besonderheiten	-/-

### Darstellung



### Verwendungshinweise

Die ermittelten Ergebnisse können vom Hersteller zur Erstellung der Leistungserklärung entsprechend der Bauproduktenverordnung 305/2011/EU verwendet werden. Die Festlegungen der geltenden Produktnorm sind zu beachten.

### Ergebnis

#### Wärmedurchgangskoeffizient



$$U_f = 1,0 \text{ W}/(\text{m}^2\text{K})$$

### Gültigkeit

Die genannten Daten und Einzelergebnisse beziehen sich ausschließlich auf den geprüften/beschriebenen Probekörper. Diese Prüfung/Bewertung ermöglicht keine Aussage über weitere leistungs- /qualitätsbestimmende Eigenschaften des Produkts; insbesondere Witterungs- und Alterungseinflüsse wurden nicht berücksichtigt.

### Veröffentlichungshinweise

Es gilt das "Merkblatt zur Benutzung von ift-Prüfdokumentationen". Das Deckblatt kann als Kurzfassung verwendet werden.

### Inhalt

Der Nachweis umfasst insgesamt 10 Seiten und Anlage (1 Seite).

ift Rosenheim  
09.12.2015

Manuel Demel, M.BP. Dipl.-Ing. (FH)  
Stv. Prüfstellenleiter  
Bauphysik

Konrad Huber, Dipl.-Ing. (FH)  
Prüfingenieur  
Bauphysik